

Wellis®

# Wellness & Garten

KATALOG

2024



 Life





## ÜBER UNS

Seit der Gründung des Unternehmens im Jahr 2003 entscheiden sich immer mehr Menschen auf der ganzen Welt für Wellis-Produkte. Der wachsende Bedarf nach einem gesunden Lebensstil lässt die Nachfrage nach hochwertigen Wellness-Produkten ebenfalls steigen. Dank der kontinuierlichen Entwicklung und Wachstum, ist Wellis heute der größte Hersteller von Whirlpools auf dem europäischen Markt und hat bereits einen bedeutenden Anteil auf dem amerikanischen Markt erobert.

Auf einer Gesamtfläche von 30.000 m<sup>2</sup> produzieren wir Whirlpools, Swim Spas, sowie die dazugehörigen thermischen Abdeckungen und Seitenabdeckungen.

Die Motivation für den Bau und für die kontinuierliche Erweiterung des riesigen Werks, welches mit modernsten Produktionstechnologien ausgestattet ist, waren stets die wachsende Marktnachfrage und das Streben nach qualitativ hochwertigen Fertigungstechnologien. Unsere Produkte

werden in unterschiedlichen Lagern gelagert. Aktuell verkaufen wir an mehr als 1000 Verkaufsstellen weltweit jährlich 30.000 Wellis-Whirlpools.

Wir entwickelten unsere neue Produktlinie über 4 Jahre. Unzählige Lizenzen, tausende Arbeitsstunden und eine Vielzahl eigener Innovationen, auf die wir bereits jetzt schon sehr stolz sind, werden in unseren neuen Modellen vertreten sein.

Getreu unseren Unternehmensleitlinien wollen wir anwender- und umweltfreundliche Produkte auf den Markt bringen, da es heute immer wichtiger wird, nicht nur auf die Bedürfnisse unserer Kunden einzugehen, sondern auch gleichzeitig unsere Erde zu schützen. Das primäre Ziel unseres Unternehmens ist es, unseren Kunden das gleiche oder sogar noch bessere Wellness-Erlebnis bei weniger Energieverbrauch zu ermöglichen. Es wird erhebliche Veränderungen in der technologischen Struktur unserer Spas geben, zudem erhalten diese auch ein neues Design.



„Ich war ein aktiver Teenager; ich bereiste die Welt und war fortwährend auf der Suche nach neuen Geschäftsfeldern. Ich arbeitete mit Jeansimporte aus Asien, wollte immer dazu lernen und mich weiterentwickeln. Den wirklichen Erfolg fanden mein Bruder und ich in der Whirlpoolproduktion und gründeten zusammen Wellis, Europa's führenden

Whirlpoolhersteller. Am Anfang importierten wir Spas und Hydromassagewannen als fertige, halb- oder vormontierte Ware. Das Jahr 2010, als wir mit der Herstellung von Whirlpools begannen, sollte jedoch der bedeutendste Meilenstein in unserem und im Leben von Wellis sein.

Wir begannen im Jahr 2008 mit dem Bau der Fabrik, einige Monate später brach die globale Finanzkrise aus, die große Wirtschaftsrezession begann. Alle versuchten mir auszureden, mitten in der Krise Whirlpools zu produzieren, da sie absolut zu den Luxusartikeln zählen. Das

Management des Unternehmens befürwortete den Produktionsstart nicht, ich beschloss jedoch diesen durchzusetzen. Um es vorsichtig auszudrücken, weder die Herstellung noch die Einführung unserer eigenen Whirlpools auf dem europäischen Markt war einfach. Zum Glück kann man sagen, der Rest sei Geschichte.

Denn unsere Bemühungen wurden von einem solchen Erfolg gekrönt, dass die Herstellung unserer Produkten das Unternehmen aus der Krise half. Als unseren nächsten großen Sprung, möchte ich den Markteintritt in den USA nennen, dem Heimatland der Whirlpools, wo wir in den letzten 2-3 Jahren Wurzeln schlugen und die Marke Wellis etablierten. Parallel zum Ausbau unseres Geschäfts in den USA möchten wir weiterhin wachsen. Es ist eine Ehre, an der Spitze zu sein, aber es ist auch eine enorme Verantwortung!“

Zsolt Czafik CEO und Ákos Czafik CEO  
Wellis Hungary



# Grüne Energie

NACHHALTIGE  
PRODUKTIONSTECHNOLOGIE



Statt langfristiger Visionen muss nachhaltiges Wirtschaften im Unternehmen zum Alltag werden. In den legen instead of langfristigen unser Unternehmen zunehmend Wert auf die Elemente des umweltfreundlichen und nachhaltigen Handels.

Unsere Bemühungen stützen sich auf zwei wesentliche Säulen: einerseits auf die Optimierung unseres Produktionsprozesses, andererseits auf die Aufklärung unserer Kunden über die Energie- und Wassersparmöglichkeiten unter Berücksichtigung der Umweltfaktoren.

Einige Maßnahmen, die wir bereits erfolgreich in unserem Unternehmensalltag eingeführt haben:

- Recycling unnötiger Stoffe mit einem speziellen Schredder,
- Herstellung des ABS-Schaumstoffs (Acrylnitril-Butadien-Styrol) aus recyceltem Kunststoff,
- Einsatz von Whirlpoolpumpen mit niedrigem Verbrauch,
- Verschiedene Entwicklungen bei erneuerbaren Energien, wie zum Beispiel die Integration von Solarsystemen in unseren Produkten,
- Verkürzung der Transportwege rund um die Welt und Koordinierung der Produktions- und Vertriebsaktivitäten,
- Neue, energieeffiziente Whirlpools.



## RETTET DEN REGENWALD

Während unseres Produktionsprozesses legen wir ein besonderes Augenmerk auf das Umweltbewusstsein, so dass wir vollständig auf die Verwendung von Holzmaterialien verzichten.

So schützen wir unsere Regenwälder und die Natur. Um ein möglichst effektives Recycling zu erreichen, scheut sich Wellis nicht vor Innovationen.



## Qualitätssicherung

Die Qualität unserer Produkte wird kontinuierlich überprüft. Wir sind stolz, den Spitzenleistungen der höchsten deutschen Produktionsstandards verpflichtet zu sein, die uns ermöglicht, im Rahmen des TÜV-Zertifizierungsprotokolls uns von den Wettbewerbern deutlich abzugrenzen.

Unser TÜV, dem wir uns verpflichtet haben. Dies stellt die Erneuerung aller Zertifikate sicher, sodass unsere Produkte alle relevanten internationalen Qualitätsstandards erfüllen, sogar übertreffen.

Unabhängig überwacht, um den Anforderungen und den höchsten Fertigungsstandards zu entsprechen. Das CE-Zeichen auf all unseren Produkten zeigt unseren Kunden, dass Design und Ausführung allen relevanten EU-Normen entsprechen, sogar übertreffen.

**3**

Jahre Gewährleistung  
für die Rohre

**10**

Jahre Gewährleistung  
für die Außenwand



## Das ergebnis von 3 jahren entwicklung

Das Wellis Forschungsteam arbeitete 3 Jahre lang an dem neuen Portfolio das auf der ganzen Welt revolutionär sein wird.

61 Patenten sind bereits in Europa an gemeldet, 14 in den USA. Außerdem haben wir ein Weltpatent für den elektrischen Wechselkugelhahn. Bahnbrechender technischer Erfolg bei energieeffizienten und umweltfreundlichen Lösungen.



# Umweltbewusst und Energiesparend

Energieeffiziente Lösungen, wobei auf Nachhaltigkeit und umweltbewusste Produktionstechnologie Wert gelegt wird. Mit diesem Ziel ist es auch offenbar, dass die erneuerten und neuen Produktlinien diesen Standards entsprechend hergestellt werden.

Das ist der Grund, warum unser überarbeitetes Logo das Wort "Life" beinhaltet und die neuen Produktlinien die Namen Peak and CityLife erhalten haben.



ENERGIEEFFIZIENZ




WASSERAUFBEREITUNG



DESIGN, ERSCHEINUNG

## Fokus auf die Energieeffizienz

Wellis Everest Life premium plus  mit SMART-in Treppensystem	Bullfrog A7LC A7LC Full foam (CEC)	Hot Spring Envoy Full foam (CEC)	Jacuzzi J-475 Full foam (CEC)	Chinese spa (CEC)
2.90 kWh / tag 370 EUR / Jahr*	3.96 kWh / tag 505 EUR / Jahr*	4.45 kWh / tag 568 EUR / Jahr*	5.47 kWh / tag 698 EUR / Jahr*	10.00 kWh / tag 1 277 EUR / Jahr*

\* Quelle: CEC – California Energy Commission; Basierend auf Wellis Messungen mit SMART-In Treppensystem, California Energy Commission Daten: Wasser 39 °C, Luft 17 °C, Filterung 1x2 Stunden. 1 kW=0,35 EUR durchschnittlich: [https://ec.europa.eu/eurostat/statistics-explained/index.php/Electricity\\_price\\_statistics](https://ec.europa.eu/eurostat/statistics-explained/index.php/Electricity_price_statistics)





# Neuer wasserkugelhahn: WOW system



Neues Life-Line-Video



Unser verbesserter elektrischer Wasserverteiler ersetzt den großen manuellen Verteiler. Das Gerät erfüllt die gleiche Funktion und verfügt über ein kleineres Panel mit Tasten für eine einfache Bedienung.

Der elektrische Wasserverteiler sorgt für ein sanfteres Massageerlebnis, da dieser nach der Aktivierung die Geschwindigkeit des Wassers allmählich schrittweise erhöht. Dank der Automatisierung haben wir ein neues Massageerlebnis eingebaut: der allmähliche Wechsel der Massageerichtung alle fünf Sekunden erzeugt einen pulsierenden Effekt, der ein authentischeres Gefühl einer traditionellen Massage vermittelt.

Was die Wasserströmung betrifft, so haben wir die Massagepumpen zweier älteren Modelle in nur einer durch Begradigung der Rohre und den Ein-

bau der Wasserpumpen vereint. Auf dieser Weise wird der Wasserverbrauch während der Nutzungszeit bis auf die Hälfte der bisherigen Mengen reduziert.

Wellis hat einen energieeffizienten Wasserverteiler entwickelt, dessen Patent in 152 Ländern registriert ist.

Verglichen mit den Lösungen des Wettbewerbs, bietet unser System 23% höheren Druck bei etwa 30% weniger Energieverbrauch. Des Weiteren im Vergleich zu unseren vorherigen Modellen zeigen die Ergebnisse einen 75% höheren Druck bei etwa 41% weniger Energieverbrauch.

## WELLIS EVEREST MIT DEM ALTEN WASSERVERTEILER

Um 12 PSI-Massagegefühl zu erreichen:

**2x3HP + 2x2HP Pumpen und 7400 W**

## WELLIS EVEREST LIFE MIT DEM NEUEN WASSERVERTEILER

Um 12 PSI-Massagegefühl zu erreichen:

**2x3HP Pumpen und 4400 W**



## Smartphone anwendung

Steuern Sie Ihren Whirlpool von zu Hause oder von unterwegs aus mit der Wellis Smartphone™ App!

Erhältlich für iPhone und Android-Smartphones. Stellen Sie die gewünschte Temperatur und weitere Funktionen von Ihrem Handy aus ein, bevor Sie sich auf den Weg in den Urlaub machen. Bei Ihrer Ankunft wird ein beheizter, betriebsbereiter Whirlpool auf Sie warten, der Sie mit allen Annehmlichkeiten und positiven Wirkungen einer Wellis-Wassermassage versorgt.

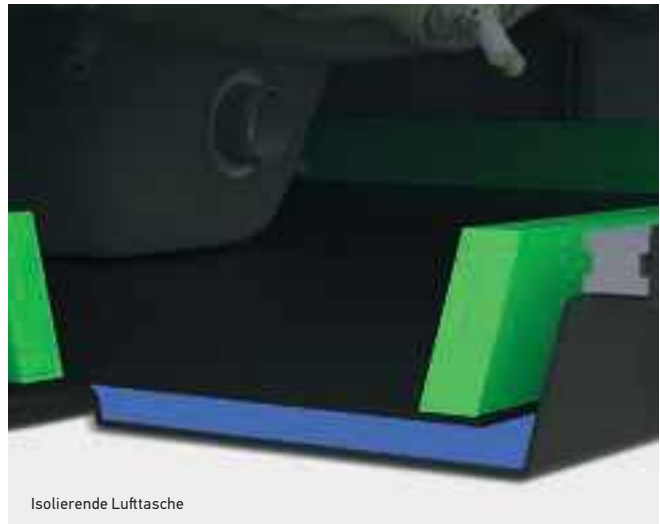
# Neue skandinavische Isolierung



Alle unsere Spas sind mit einer neuartigen Life Scandinavian-Isolierung ausgestattet. Diese Dämmplatten wurden in den Stützrahmen des Spas eingesetzt und nicht an der Außenverkleidung befestigt. Die Dämmung ist maßgenau auf die Innenmaße des Rahmens abgestimmt und lässt sich einfach ein- und ausbauen.

Auch die Schaumstoffisolierung unter dem Rand wurde gegen eine ästhetisch ansprechendere Life-Isolierung ausgetauscht.

In der Wanne haben wir anstelle der bisherigen POLYFOAM-Isolierung den besten Isolator eingebaut, den wir finden konnten: Luft. Dies erreichten wir durch die Installation einer ABS-Platte in der Nähe der Bodenplatte, wodurch isolierende Lufteinschlüsse entstanden.



## SMART-IN-STEP Treppensystem

Die Wärmepumpe kann unter der größeren Stufe verstaut werden. Die Erwärmung des Wassers kann kostengünstiger aufrechterhalten werden, ohne die Ästhetik des Produkts zu beeinträchtigen.

Smart-In-Treppe mit eingebauter Wärmepumpe kann Temperaturen von  $-5^{\circ}\text{C}$  bis zu  $+40^{\circ}\text{C}$  heizen oder kühlen, wodurch 70-75% der Heizenergie eingespart werden kann. Im Inneren der Treppe haben wir Ablagefächer vorgesehen, in denen Handtücher oder Chemikalien aufbewahrt werden können. Zusätzlich sind unsere Peaklife-Modelle mit einer USB-Buchse zum Aufladen von Mobiltelefonen ausgestattet.



# Wasserreinheit

Alle Wellis-Spas verwenden ein mehrstufiges Filter- und Sanitär-system, das kristallklares, sicheres Badewasser mit einem Minimum an Verbrauch gewährleistet.

Am Anfang dieses Prozesses stehen unsere speziellen antimikro-biellen Patronenfilter. Mit Hilfe der Öko-Umwälzpumpe wird das Wasser durch diese Filter geleitet, die jede kleine Partikel auffangen. Die antimikrobielle Beschichtung trägt dazu bei, dass Bakterien, die sich eventuell an die Partikeln festsetzen könnten, vernichtet werden. So wird die Vermehrung der Bakterien, sowie die Entstehung von Gerüchen verhindert. Die Filter können leicht gereinigt und immer wieder eingesetzt werden.

Nach der Filterung durchfließt das Whirlpoolwasser den Heizer und die Öko-Umwälzpumpe.

Anschließend wird es durch die von uns installierte Sanitäreinrich-tung geleitet.

Obwohl das Wasser eines Whirlpools allein durch Chemikalien sicher gehalten werden kann, reduziert die elektronische Sanitäreinrich-tung die Menge der benötigten Chemikalien erheblich und verbessert somit die Wasserqualität für die Badegäste. Jeder Whirlpool, den wir herstellen, ist mit dieser Vorrichtung ausgestattet: dem OZMIX™ System.

Unsere Filter sorgen dafür, dass das Wasser täglich mehrmals ge-reinigt wird und kein Schmutz auf dem Boden zurückbleibt. Unsere anti-mikrobiellen Whirlpool-Filterpatronen stellen ein unübertroffenes Ni-veau der Reinigung des Wassers sicher.



## CRYSTAL CLEAN SYSTEM

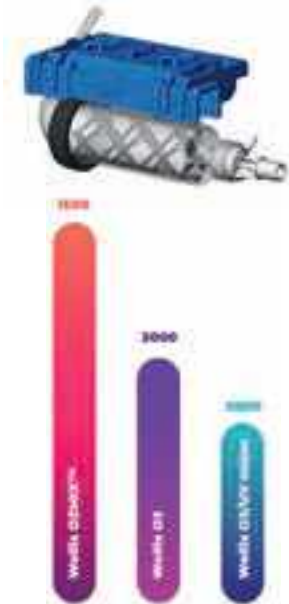
Dank des Rohrs mit einem Durchmesser von 48 Millimetern kann der Motor mehr Wasser schneller zirkulieren lassen, wo-durch das Wasser effektiver gefiltert wird. Die neue Zirkulations-düse wurde mit 3 Zonen konzipiert, von denen 2 Zonen nach unten gerichtet sind, um Sand und Schmutz vom Wanneboden aufzu-wirbeln.

Die Zone im oberen Bereich leitet das Wasser anschließend in den Filter.



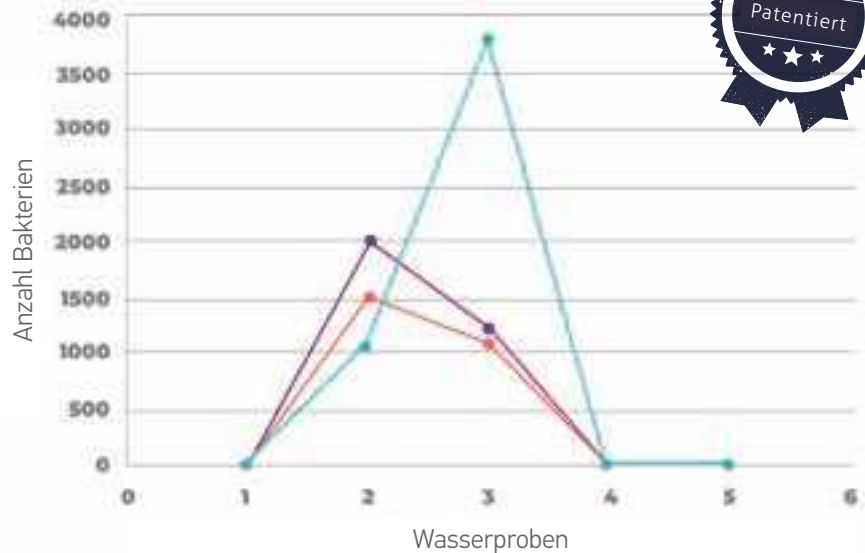
## OZMIX™ SYSTEM

Während der Wellis-Entwicklungen im Bereich der Desinfektionstechnologie, zeigten die Test-ergebnisse, dass die von uns verwendeten Ozonsysteme die effizientesten Desinfektionssysteme sind. Die Desinfektionswirkung kann durch die Beimischung von Ozon im Wasser erhöht werden. Um dies zu erleichtern, entwickelten wir das OZMIX™ System, das sich wirksamer erwies als vergleichbare Desinfektionssysteme durch Zugabe von Chlor und die richtige Menge an ph.



Unser Ziel war es, die bestmögliche Desinfektion zu entwickeln, um die derzeit verwendete Menge an Chemikalien zu reduzieren..

Wir testeten das OZMIX™ System an allen Bakterienstämmen in unseren Whirlpools, es schnitt besser ab als vergleichbare Desinfektionssysteme. Bei allen Bakterien in unseren Whirlpools zeigte das zuvor verwendete O<sub>3</sub> + UV mehr als 4.000 Einheiten von Bakterienkolonien, während nach dem Einsatz des Ozonmischers weniger als die Hälfte der O<sub>3</sub>+UV-Testergebnisse, nur insgesamt 1.500 Einheiten von Bakterienkolonien angezeigt wurden.



## IN-LINE WIS

- Dieses nützliche, integrierte Zubehör ermöglicht die 24-Stunden-Überwachung der Wasserqualität Ihres Whirlpools über Ihr Smartphone.
- Es ermittelt die genauen und gewünschten Mengen an Chemikalien.
- Da es ein eingebautes System ist, stört es während der Ruhezeit nicht. Ein neuartiges System, entwickelt von Wellis.
- Die WIS-App kann bei Google Play oder App Store heruntergeladen werden.



App Store



Google Play





## Sound system

### AQUASOUL™ PRO 4.1 UND 2.1 SOUNDSYSTEM (PEAKLIFE)

Erleben Sie das hochmoderne Wellis AquaSoul™ Pro-Soundsystem mit hochmodernen, wasserdichten Komponenten, die für eine nahtlose Integration in die heutige Technologie entwickelt wurden. Vergessen Sie veraltete MP3-Player und Kabelverbindungen – der integrierte Bluetooth-Empfänger ermöglicht kabelloses Streaming direkt von Ihrem Mobilgerät. Wählen Sie zwischen dem leistungsstarken 4.1-System, das einen 288-W-Subwoofer und vier verdeckte 30-W-Lautsprecher umfasst, oder dem kompakten 2.1-System mit zwei integrierten 30-W-Lautsprechern, das für makellose Audioqualität in jeder Umgebung sorgt.



PeakLife versteckt



PeakLife Rand



CityLife Rand

### MYMUSIC™ 2.0 (MIT 2 LAUTSPRECHERN) (CITYLIFE)

Tauchen Sie ein in das myMusic™ 2.0-Soundsystem, das mit der neuesten wasserdichten Technologie gefertigt ist, um eine überragende Klangqualität zu liefern. Sie benötigen keine externen Geräte und können ganz einfach von Ihrem Mobiltelefon aus eine Verbindung zum integrierten Bluetooth-Empfänger herstellen. Dieses System vereinfacht Ihr Audioerlebnis und sorgt gleichzeitig für einen High-Fidelity-Sound, sodass es sich perfekt für jeden modernen Lebensstil eignet.



Patentiert  
\*\*\*





## Zukunft des designs

### LIGHTSIDE™ WHIRLPOOL SCHRANK

Holzähnliche, breite horizontale Seiten- und Eckleisten. Diese Elemente verleihen dem Erscheinungsbild der Spas eine intime Atmosphäre. Die Schränke sind in den Farben grau und braun erhältlich. Außerdem versetzt uns der futuristische Look unseres neuen Whirlpool-Seitenschanks sofort in die Zukunft. An der Seite der Whirlpoolabdeckung verläuft eine LED-Leiste (PeakLife). Die neu entwickelten Eckelemente verleihen unserer neuen Whirlpoolserie ein moderneres und futuristischeres Aussehen.





Lightened, soft pillow



PeakLife filter housing



## NACKENMASSAGE & KOPFSTÜTZE

Nehmen Sie den Alltagsstress von Ihrer Schulter und Ihrem Nacken. Fortschrittliche Ergonomie, komfortableres Design. Das Design der Kopfstütze folgt der Nackenlinie und der Form des Kopfes, damit Sie sich noch besser entspannen können.

## WASSERFALL

Setzen Sie sich unter die Wasserkaskaden und genießen Sie eine wohltuende Nacken- und Schultermassage. Dies ist eine Wellis-Neuentwicklung, es gibt kein annähernd ähnliches Produkt auf dem Markt.

## FILTERGEHÄUSE

Unser maßgefertigtes Filtergehäuse zeichnet sich aus durch hervorragendes Design aus, welches die Farbtöne des Whirlpool-Acryls ergänzt. Die Filter können mit einem Handgriff ausgetauscht werden, jeder kann es leicht durchführen. Wir vollbrachten ein einzigartiges, leuchtendes Design, das den Whirlpool moderner macht.

## ∞ WIR ENTWICKELTEN DIE 7" ROTIERENDE ENDLÖSDÜSE

Die Endlösdüse macht das Massageerlebnis noch angenehmer, da sie einen größeren Teil des Körpers massiert. Sie bewegt sich nicht nur auf und ab, sondern zeichnet eine unendliche Acht, während sie sich dreht.



Infinity Jet



Wasserfall





## Chromotherapie

Bei unseren Whirlpools bezeichnen wir dies als Mood Lightning. Unser Farbtherapie-System basiert auf drei verschiedenen Farben: grün, blau und rot. Diese können von sanft durch das Spektrum verblassend oder durch einfaches Antippen des Whirlpoolbedienfelds auf die einzelne Farbe festgelegt werden, wie es Ihrer Stimmung am besten entspricht.

### EXKLUSIVE LICHT-FARBTHERAPIE-STIMMUNGSBELEUCHTUNG

Bei Anschluss an Wellis-Bedienfelder, einschließlich der SmartTouch-Systeme, kann das Exclusive Lights-System einfach gesteuert werden. Während die SmartTouch-Oberfläche personalisierte Einstellungen mit einer unendlichen Auswahl an Farben und Dimmintensitäten ermöglicht, bieten andere Bedienfelder die Möglichkeit, durch die Farben zu wechseln, allerdings mit einer begrenzteren Auswahl. Das Exclusive Lights-System



kann das Spa-Erlebnis verbessern, indem es drei Beleuchtungszonen beleuchtet: zentrale Beleuchtung, Randbeleuchtung sowie Schrank- und Eckbeleuchtung.

### RANDBELEUCHTUNG

Die Randbeleuchtung ist ein Designelement, das sich unter den Dekorelementen, den Becherhaltern, den Armaturen und dem Filtergehäuse befindet. Die Düsenbeleuchtung kann gleichzeitig gesteuert werden.

### LICHTDÜSEN

Wellis hat zahlreiche Patente für seine neuen Modelle, die die außergewöhnlichen Lichtdüsen. Die Strahlen beleuchten nicht nur sich selbst, sondern auch die umliegende Oberfläche. Das Innere des Whirlpools ist moderner dadurch, sein futuristisches Design verleiht ihm das einzigartige Aussehen eines Raumschiffes, welches es auf dem Whirlpoolmarkt bisher noch nicht gab. So erscheint der Whirlpool moderner und beeindruckt mit einer optisch größeren Wasseroberfläche.

### LIGHTSIDE™ SCHRANKSYSTEM (PEAKLIFE)

Das LightSide™ Schranksystem ist ein in den neuen Wellis-Whirlpools eingebautes System, welches durch versteckte Beleuchtung unter den Eckelementen und eine selbst entwickelte LED-Leiste, die entlang der Seitenwand des Whirlpools verläuft, beeindruckt. Das Licht kann separat eingestellt werden, die integrierte LED-Leiste schafft eine besondere Atmosphäre beim Entspannen.



### ZENTRALBELEUCHTUNG

Alle unsere Whirlpools sind mit einer zentralen Unterwasserbeleuchtung ausgestattet, die die gesamte Wasseroberfläche erhellt.





## Massage von wellis

### RELAX MASSAGESITZ

Dieser zielt auf die Regeneration des Schulterbereichs, der longitudinale Rumpf-, Hüftbeuge- sowie die Kniestreckmuskulatur – an die Muskelgruppen, die im Alltag am meisten beansprucht werden.

### EXPERTEN MASSAGESITZ

Richtung und Stärke der Düsen sind individuell einstellbar, wodurch eine physiologische Wirkung erzielt wird.

### COOL DOWN MASSAGESITZ

Das Design des Sitzes sorgt für Entspannung nach einem anstrengenden Training; seine psychisch beruhigende Wirkung ist neben der Wiederherstellung der physiologischen Funktionen zu erwähnen.

### FOKUS MASSAGESITZ

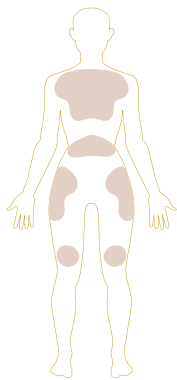
Es bietet seinem Benutzer einen ähnlichen Effekt wie der Expertensitz: die longitudinale Rumpfmuskulatur wird entspannt, die Hüft- und Beuger- und Streckmuskulatur der Oberschenkel werden passiv trainiert.

### BODY FLOW MASSAGESITZ

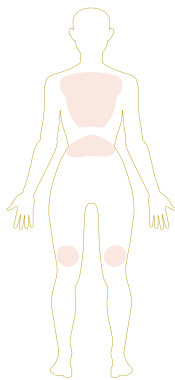
Der Massagesitz mit der intensivsten physiologischen Wirkung: neben den Muskelfasern des Rumpfes, wird auch der venöse und lymphatische Kreislauf in den unteren Gliedmaßen behandelt und sorgt so für Entlastung der Venenklappen.

### INTENSO MASSAGESITZ

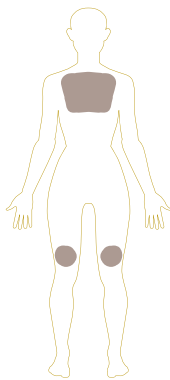
Der effektivster Massagesitz. Der Favorit der Profisportler. Nach einem anstrengenden und intensiven Training sorgt er für die Entspannung und Regeneration der kritischen Bereiche der Rücken- und Beinmuskulatur.



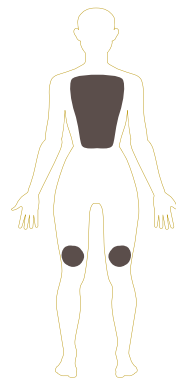
Relax Massage



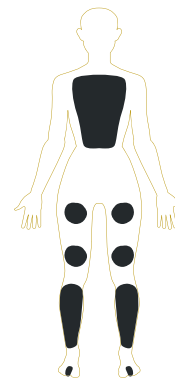
Expert Massage



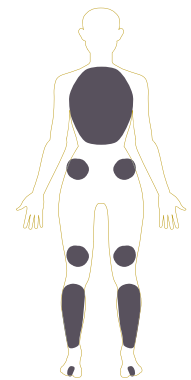
Cool down Massage



Focus Massage



Body flow Massage



Intenso Massage

\* Die Anordnung der Düsen kann sich bei jeder Wanne in den verschiedenen Sitzdesigns variieren.

# Farbwelt von Wellis



Ice white



Sterling silver



Midnight canyon



Storm grey

Neu

## ACRYLFARBEN

Für unsere Whirlpools haben wir ein umfassendes Angebot an 4 schönen, modernen Acryltönen, die mit jeder Umgebung harmonieren – ob innen oder außen: Tuscan sun, Midnight canyon, Sterling silver, Storm grey.



## NEUE ACRYLOBERFLÄCHE!

### MOONLIT IVORY

Entdecken Sie die Eleganz von Moonlit ivory, das exklusiv für unsere Whirlpool-Familien Everest und Kilimanjaro in den Paketen Premium und Premium Plus erhältlich ist. Dieses einzigartige matte Finish wertet Ihren Raum nicht nur durch seine anspruchsvolle Ästhetik auf, sondern steht auch für Luxus und Exklusivität. Vielen Dank, dass Sie sich für einen Lebensstil mit unvergleichlichem Komfort und Stil entschieden haben.



braun



grau

### SCHRANKFARBEN

Kein Schleifen, Ölen oder unordentliche, traditionelle Wartung eines Holzschrankes. Unsere Whirlpool-Schränke bestehen aus einem UV-beständigen Polymermaterial, welches so ansprechend ist wie echtes Holz,

aber völlig wartungsfrei ist. Die PeakLife-Whirlpools haben das neue, mit vertikalen Eckelementen kombinierte LightSide™ Design, welches den Modellen Eleganz verleiht. Erhältlich in den Farben grau und braun.

PeakLife – Jupe LightSide™



CityLife – Jupe Horizont Side™



# Bedienfeld

## ZUSATZBEDIENFELD BEDIENFELD (PEAKLIFE)

Die einzelne Taste ist auch eine Zusatzastatur, die als zweite Tastatur an Ihrem Whirlpool installiert werden kann. Sie ermöglicht die Aktivierung der Whirlpoolpumpe, die einem jeweiligen Abschnitt zugeordnet ist.





SMART TOUCH BEDIENFELD

### EASY7 BEDIENFELD (CITYLIFE)

Die Wellis Easy7 vereint alle notwendigen Funktionen in einer Tastatur: Kompakt, mit einem großen LCD-Bildschirm; hell genug, um den ganzen Tag über gesehen zu werden; einfach genug, um sie auch mitten in der Nacht zu benutzen; erschwinglich und dennoch solide gebaut.



EASY7 BEDIENFELD

### EASY4-BEDIENFELD (CLASSIC LINE)

Ein hochwertiges Steuerungssystem, das darauf ausgelegt ist, das Baderlebnis perfekt zu steuern. Das Wellis Easy4 bietet alle Funktionen, die Sie wirklich benötigen, auf einer Tastatur. Kompakt, mit großem LCD-Bildschirm; hell genug, um den ganzen Tag über gesehen zu werden; einfach genug, um es mitten in der Nacht zu verwenden; erschwinglich und dennoch solide gebaut.



EASY4 BEDIENFELD

# Whirlpools

2024 - Life models







↑ Premium Edition



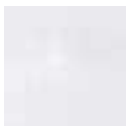
## Everest **Life**

2 360 × 2 360 × 950 mm  
2 Liegeplätze, 3 Sitzplätze

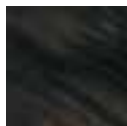
### Acryl



Sterling silver



Ice white



Midnight canyon



Storm grey

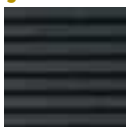


Moonlit ivory

### Seitenabdeckung



braun



grau

### Premium Edition

WIS Inline system Integriertes Wasseranalysegerät

Exklusive Licht-Farbtherapie Beleuchtete Düsen

### Premium Plus Edition

WIS Inline system Integriertes Wasseranalysegerät

Exklusive Licht-Farbtherapie Beleuchtete Düsen

3 kW Wärmepumpe

Smart- In Treppe vorbereitet für den Wärmepumpeneinbau

### Deluxe Edition

Nettogewicht / Wasservolumen	452 kg / 1 382 l
Gestell	WPS
Seitenabdeckung	LightSide™ UV-beständig, holztexturiert
Verstärkung	Poli-MAX™
Isolation	Life skandinavische Isolierung
Gesamtanzahl Düsen	68
∞ Infinity jets	6
Min.** / Opt. Energieverbrauch	1 × 25A - 230V / 50Hz / 3 × 16A - 400V / 50Hz
Pumpen	2 × 3 HP Einzelgeschwindigkeit
Zirkulationspumpen	W-EC Pumpe (0.25 kW)
WOW-System	Elektrischer Wasserverteiler
Heizung	3 kW
Bedienfeld	SmartTouch
Zusatzbedienfeld	2 × 1 Knöpfe
Wasserreinigung	Ozmix™ System (Ozone + mixer)
Filterkartusche	3 × MicroPlus antibakteriell
Flache Wasserdüsen	2 × 1 beleuchtet
Wasserfall	1 beleuchtet
Exklusive Licht-Farbtherapie	Zentrallicht (nur Deluxe-Edition), Randlicht, Schrank- und Eckenbeleuchtung
Soundsystem	Aquasoul™ Pro 4.1 versteckt
Whirlpool-Fernsteuerung	Smartphone App mit Wi-Fi Anschluss
Thermoabdeckung	Standard - 12 cm

\* Daten der California Energy Commission: Wasser 39 °C, Luft 17 °C, Filterung 1×2 Stunden. Basierend auf TÜV Messungen mit Wärmepumpe.

\*\* Bei Anschluss des Mindeststroms können der/die Massagemotor(en) und die Heizheizung nicht gleichzeitig betrieben werden.





↑ Premium Edition

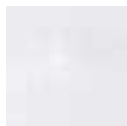
## Kilimanjaro

2 360 × 2 360 × 950 mm  
1 Liegeplatz, 5 Sitzplätze

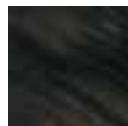
### Acryl



Sterling silver



Ice white



Midnight canyon



Storm grey

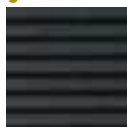


Moonlit ivory

### Seitenabdeckung



braun



grau

### Premium Edition

WIS Inline system Integriertes Wasseranalysegerät

Exklusive Licht-Farbtherapie Beleuchtete Düsen

### Premium Plus Edition

WIS Inline system Integriertes Wasseranalysegerät

Exklusive Licht-Farbtherapie Beleuchtete Düsen

3 kW Wärmepumpe

Smart- In Treppe vorbereitet für den Wärmepumpeneinbau

### Deluxe Edition

Nettogewicht / Wasservolumen	454 kg / 1 450 l
Gestell	WPS
Seitenabdeckung	LightSide™ UV-beständig, holztexturiert
Verstärkung	Poli-MAX™
Isolation	Life skandinavische Isolierung
Gesamtanzahl Düsen	59
∞ Infinity jets	6
Min.** / Opt. Energieverbrauch	1 × 25A - 230V / 50Hz / 3 × 16A - 400V / 50Hz
Pumpen	2 × 3 HP Einzelgeschwindigkeit
Zirkulationspumpen	W-EC Pumpe (0.25 kW)
WOW-System	Elektrischer Wasserverteiler
Heizung	3 kW
Bedienfeld	SmartTouch
Zusatzbedienfeld	1 Knopf
Wasserreinigung	Ozmix™ System (Ozone + mixer)
Filterkartusche	3 × MicroPlus antibakteriell
Flache Wasserdüsen	2 × 1 beleuchtet
Wasserfall	1 beleuchtet
Exklusive Licht-Farbtherapie	Zentrallicht (nur Deluxe-Edition), Randlicht, Schrank- und Eckenbeleuchtung
Soundsystem	Aquasoul™ Pro 4.1 versteckt
Whirlpool-Fernsteuerung	Smartphone App mit Wi-Fi Anschluss
Thermoabdeckung	Standard - 12 cm

\* Daten der California Energy Commission: Wasser 39 °C, Luft 17 °C, Filtration 1×2 Stunden. Basierend auf TÜV Messungen mit Wärmepumpe.

\*\* Bei Anschluss des Mindeststroms können der/die Massagemotor(en) und die Heizeinheit nicht gleichzeitig betrieben werden.



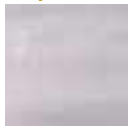
↑ Premium Edition



## Elbrus **Life**

2 360 × 2 360 × 950 mm  
7 Sitzplätze

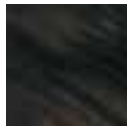
### Acryl



Sterling silver



Ice white



Midnight canyon

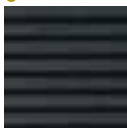


Storm grey

### Seitenabdeckung



braun



grau

### Deluxe Edition

Nettogewicht / Wasservolumen	452 kg / 1 500 l
Gestell	WPS
Seitenabdeckung	LightSide™ UV-beständig, holztexturiert
Verstärkung	Poli-MAX™
Isolation	Life skandinavische Isolierung
Gesamtanzahl Düsen	61
∞ Infinity jets	4
Min.** / Opt. Energieverbrauch	1 × 25A - 230V / 50Hz / 3 × 16A - 400V / 50Hz
Pumpen	2 × 3 HP Einzelgeschwindigkeit
Zirkulationspumpen	W-EC Pumpe (0.25 kW)
WOW-System	Elektrischer Wasserverteiler
Heizung	3 kW
Bedienfeld	SmartTouch
Zusatzbedienfeld	2 × 1 Knöpfe
Wasserreinigung	Ozmix™ System (Ozone + mixer)
Filterkartusche	3 × MicroPlus antibakteriell
Flache Wasserdüsen	2 × 1 beleuchtet
Wasserfall	1 klein, beleuchtet
Exklusive Licht-Farbtherapie	Zentrallicht (nur Deluxe-Edition), Randlicht, Schrank- und Eckenbeleuchtung
Soundsystem	Aquasoul™ Pro 4.1 versteckt
Whirlpool-Fernsteuerung	Smartphone App mit Wi-Fi Anschluss
Thermoabdeckung	Standard - 12 cm

### Premium Edition

WIS Inline system	Integriertes Wasseranalysegerät
Exklusive Licht-Farbtherapie	Beleuchtete Düsen

### Premium Plus Edition

WIS Inline system	Integriertes Wasseranalysegerät
Exklusive Licht-Farbtherapie	Beleuchtete Düsen
3 kW Wärmepumpe	
Smart- In Treppe vorbereitet für den Wärmepumpeneinbau	

\* Daten der California Energy Commission: Wasser 39 °C, Luft 17 °C, Filterung 1×2 Stunden. Basierend auf TÜV Messungen mit Wärmepumpe.

\*\* Bei Anschluss des Mindeststroms können der/die Massagemotor(en) und die Heizheizung nicht gleichzeitig betrieben werden.



↑ Premium Edition

## Teide

1 600 × 2 150 × 865 mm  
1 Liegeplatz, 2 Sitzplätze

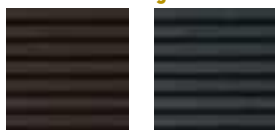
### Acryl



Sterling silver

Ice white

### Seitenabdeckung



braun

grau

### Premium Edition

WIS Inline system	Integriertes Wasseranalysegerät
Exklusive Licht-Farbtherapie	Beleuchtete Düsen

### Premium Plus Edition

WIS Inline system	Integriertes Wasseranalysegerät
Exklusive Licht-Farbtherapie	Beleuchtete Düsen
3 kW Wärmepumpe	
Smart- In Treppe vorbereitet für den Wärmepumpeneinbau	

### Deluxe Edition

Nettogewicht / Wasservolumen	311 kg / 750 l
Gestell	WPS
Seitenabdeckung	LightSide™ UV-beständig, holztexturiert
Verstärkung	Poli-MAX™
Isolation	Life skandinavische Isolierung
Gesamtanzahl Düsen	32
∞ Infinity jets	2
Min.** / Opt. Energieverbrauch	1 × 16A - 230V / 50Hz / 1 × 25A - 230V / 50Hz
Pumpen	1 × 3 HP Einzelgeschwindigkeit
Zirkulationspumpen	W-EC Pumpe (0.25 kW)
Heizung	3 kW
Bedienfeld	SmartTouch
Zusatzbedienfeld	–
Wasserreinigung	Ozmix™ System (Ozone + mixer)
Filterkartusche	2 × MicroPlus antibakteriell
Flache Wasserdüsen	2 × 1 beleuchtet
Wasserfall	–
Exklusive Licht-Farbtherapie	Zentrallicht (nur Deluxe-Edition), Randlicht, Schrank- und Eckenbeleuchtung
Soundsystem	Aquasoul™ 2.1
Whirlpool-Fernsteuerung	Smartphone App mit Wi-Fi Anschluss
Thermoabdeckung	Standard - 12 cm

\* Daten der California Energy Commission: Wasser 39 °C, Luft 17 °C, Filterung 1×2 Stunden. Basierend auf TÜV Messungen mit Wärmepumpe.

\*\* Bei Anschluss des Mindeststroms können der/die Massagemotor(en) und die Heizeinheit nicht gleichzeitig betrieben werden.



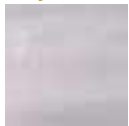
↑ Premium Edition



## Atlas **Life**

2 150 × 2 150 × 865 mm  
1 Liegeplatz, 5 Sitzplätze

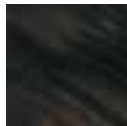
### Acryl



Sterling silver



Ice white



Midnight canyon

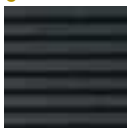


Storm grey

### Seitenabdeckung



braun



grau

### Deluxe Edition

Nettogewicht / Wasservolumen	391 kg / 1 100 l
Gestell	WPS
Seitenabdeckung	LightSide™ UV-beständig, holztexturiert
Verstärkung	Poli-MAX™
Isolation	Life skandinavische Isolierung
Gesamtanzahl Düsen	43
∞ Infinity jets	4
Min.** / Opt. Energieverbrauch	1 × 16A - 230V / 50Hz / 1 × 25A - 230V / 50Hz
Pumpen	2 × 2 HP Einzelgeschwindigkeit
Zirkulationspumpen	W-EC Pumpe (0.25 kW)
WOW-System	Elektrischer Wasserverteiler
Heizung	3 kW
Bedienfeld	SmartTouch
Zusatzbedienfeld	-
Wasserreinigung	Ozmix™ System (Ozone + mixer)
Filterkartusche	2 × MicroPlus antibakteriell
Flache Wasserdüsen	-
Wasserfall	1 beleuchtet
Exklusive Licht-Farbtherapie	Zentrallicht (nur Deluxe-Edition), Randlicht, Schrank- und Eckenbeleuchtung
Soundsystem	Aquasoul™ 2.1
Whirlpool-Fernsteuerung	Smartphone App mit Wi-Fi Anschluss
Thermoabdeckung	Standard - 12 cm

### Premium Edition

WIS Inline system	Integriertes Wasseranalysegerät
Exklusive Licht-Farbtherapie	Beleuchtete Düsen

### Premium Plus Edition

WIS Inline system	Integriertes Wasseranalysegerät
Exklusive Licht-Farbtherapie	Beleuchtete Düsen
3 kW Wärmepumpe	
Smart- In Treppe vorbereitet für den Wärmepumpeneinbau	

\* Daten der California Energy Commission: Wasser 39 °C, Luft 17 °C, Filterung 1×2 Stunden. Basierend auf TÜV Messungen mit Wärmepumpe.

\*\* Bei Anschluss des Mindeststroms können der/die Massagemotor(en) und die Heizheizung nicht gleichzeitig betrieben werden.



↑ Premium Edition

## Makalu **Life**

2 150 × 2 150 × 865 mm  
2 Liegeplätze, 3 Sitzplätze

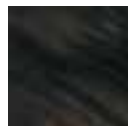
### Acryl



Sterling silver



Ice white



Midnight canyon

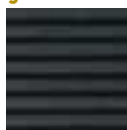


Storm grey

### Seitenabdeckung



braun



grau

### Premium Edition

WIS Inline system Integriertes Wasseranalysegerät

Exklusive Licht-Farbtherapie Beleuchtete Düsen

### Premium Plus Edition

WIS Inline system Integriertes Wasseranalysegerät

Exklusive Licht-Farbtherapie Beleuchtete Düsen

3 kW Wärmepumpe

Smart- In Treppe vorbereitet für den Wärmepumpeneinbau

### Deluxe Edition

Nettogewicht / Wasservolumen	380 kg / 1 070 l
Gestell	WPS
Seitenabdeckung	LightSide™ UV-beständig, holztexturiert
Verstärkung	Poli-MAX™
Isolation	Life skandinavische Isolierung
Gesamtanzahl Düsen	51
∞ Infinity jets	4
Min.** / Opt. Energieverbrauch	1 × 16A - 230V / 50Hz / 1 × 25A - 230V / 50Hz
Pumpen	2 × 2 HP Einzelgeschwindigkeit
Zirkulationspumpen	W-EC Pumpe (0.25 kW)
WOW-System	Elektrischer Wasserverteiler
Heizung	3 kW
Bedienfeld	SmartTouch
Zusatzbedienfeld	–
Wasserreinigung	Ozmix™ System (Ozone + mixer)
Filterkartusche	2 × MicroPlus antibakteriell
Flache Wasserdüsen	–
Wasserfall	1 beleuchtet
Exklusive Licht-Farbtherapie	Zentrallicht (nur Deluxe-Edition), Randlicht, Schrank- und Eckenbeleuchtung
Soundsystem	Aquasoul™ 2.1
Whirlpool-Fernsteuerung	Smartphone App mit Wi-Fi Anschluss
Thermoabdeckung	Standard - 12 cm

\* Daten der California Energy Commission: Wasser 39 °C, Luft 17 °C, Filterung 1×2 Stunden. Basierend auf TÜV Messungen mit Wärmepumpe.

\*\* Bei Anschluss des Mindeststroms können der/die Massagemotor(en) und die Heizeinheit nicht gleichzeitig betrieben werden.



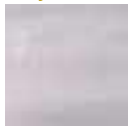
↑ Premium Edition



## Mandala **Life**

2 150 × 2 150 × 865 mm  
7 Sitzplätze

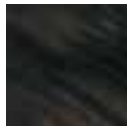
### Acryl



Sterling silver



Ice white



Midnight canyon

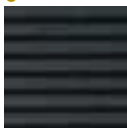


Storm grey

### Seitenabdeckung



braun



grau

### Deluxe Edition

Nettogewicht / Wasservolumen	388 kg / 1 125 l
Gestell	WPS
Seitenabdeckung	LightSide™ UV-beständig, holztexturiert
Verstärkung	Poli-MAX™
Isolation	Life skandinavische Isolierung
Gesamtanzahl Düsen	46
∞ Infinity jets	2
Min.** / Opt. Energieverbrauch	1 × 16A - 230V / 50Hz / 1 × 25A - 230V / 50Hz
Pumpen	2 × 2 HP Einzelgeschwindigkeit
Zirkulationspumpen	W-EC Pumpe (0.25 kW)
WOW-System	Elektrischer Wasserverteiler
Heizung	3 kW
Bedienfeld	SmartTouch
Zusatzbedienfeld	-
Wasserreinigung	Ozmix™ System (Ozone + mixer)
Filterkartusche	2 × MicroPlus antibakteriell
Flache Wasserdüsen	-
Wasserfall	2 klein, beleuchtet
Exklusive Licht-Farbtherapie	Zentrallicht (nur Deluxe-Edition), Randlicht, Schrank- und Eckenbeleuchtung
Soundsystem	Aquasoul™ 2.1
Whirlpool-Fernsteuerung	Smartphone App mit Wi-Fi Anschluss
Thermoabdeckung	Standard - 12 cm

### Premium Edition

WIS Inline system	Integriertes Wasseranalysegerät
Exklusive Licht-Farbtherapie	Beleuchtete Düsen

### Premium Plus Edition

WIS Inline system	Integriertes Wasseranalysegerät
Exklusive Licht-Farbtherapie	Beleuchtete Düsen
3 kW Wärmepumpe	
Smart- In Treppe vorbereitet für den Wärmepumpeneinbau	

\* Daten der California Energy Commission: Wasser 39 °C, Luft 17 °C, Filterung 1×2 Stunden. Basierend auf TÜV Messungen mit Wärmepumpe.

\*\* Bei Anschluss des Mindeststroms können der/die Massagemotor(en) und die Heizheizung nicht gleichzeitig betrieben werden.



## Olympus

3 540 × 2 300 × 980 mm  
2 Liegeplätze, 7 Sitzplätze

### Acryl

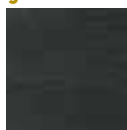


Sterling silver

### Seitenabdeckung



braun



grau

### Premium Edition

3 kW Wärmepumpe

Smart- In Treppe vorbereitet für den Wärmepumpeneinbau

Nettogewicht / Wasservolumen	900 kg / 2 331 l
Gestell	Edelstahl
Seitenabdeckung	HorizonSide™ UV-beständig, holztexturiert
Verstärkung	Glasfaserverstärkt
Gesamtanzahl Düsen	88
Min.** / Opt. Energieverbrauch	1 × 16A - 230V / 50Hz / 3 × 16A - 400V / 50Hz
Pumpen	1 × 3 HP doppelte Geschwindigkeit 2 × 2 HP Einzelgeschwindigkeit 1 × 3 HP Einzelgeschwindigkeit
Zirkulationspumpe	1 × 1.25 HP (1.1 kW)
Heizung	3 kW
Bedienfeld	SmartTouch
Gestell	1 × 1 Knöpfe + 1 × 4 Knöpfe
Wasserreinigung	Ozmix™ System
Filterkartusche	1 × Superfine
Laminarstrahler	2 × 1 beleuchtet
Wasserfall	1 × beleuchtet
Led Lichter	20 × exklusive LEDs + Lichtdüsen
Soundsystem	Aquasoul™ Pro 4.1 Pop-Up
Aromatherapie	Liquid Aroma (ohne Duft)
SmartPhone App mit Wi-Fi Anschluss	Standard
Skandinavische Isolierung	Standard
Vorbereitung eines Wärmetauschers	Standard

\* Daten der California Energy Commission: Wasser 39 °C, Luft 17 °C, Filterung 1×2 Stunden. Basierend auf TÜV Messungen mit Wärmepumpe.

\*\* Bei Anschluss des Mindeststroms können der/die Massagemotor(en) und die Heizeinheit nicht gleichzeitig betrieben werden.

City Life



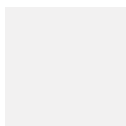
## Palermo **Life**

2 180 × 2 180 × 900 mm  
2 Liegeplätze, 3 Sitzplätze

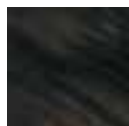
### Acryl



Sterling silver



Ice White



Midnight canyon

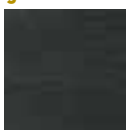


Storm grey

### Seitenabdeckung



braun



grau

### Deluxe Edition

Nettogewicht / Wasservolumen	335 kg / 1 175 l
Gestell	WPS
Seitenabdeckung	HorizonSide™ UV-beständig mit W-Seitenecke
Verstärkung	Poli-MAX™
Isolation	Life skandinavische Isolierung
Gesamtanzahl Düsen	42
Min.** / Opt. Energieverbrauch	1 × 25A - 230V / 50Hz / 3 × 16A - 400V / 50Hz
Pumpen	2 × 3 HP Einzelgeschwindigkeit
Zirkulationspumpen	W-EC Pumpe (0.25 kW)
WOW-System	-
Heizung	3 kW
Bedienfeld	Easy7
Zusatzbedienfeld	-
Wasserreinigung	Ozmix™ System (Ozone + mixer)
Filterkartusche	1 × Superfine
Flache Wasserdüsen	2 × 1 beleuchtet
Wasserfall	1 klein, beleuchtet
Exklusive Licht-Farbtherapie	Exklusive Spot- und Randbeleuchtung
Soundsystem	MyMusic™ 2.0
Whirlpool-Fernsteuerung	Smartphone App mit Wi-Fi Anschluss
Thermoabdeckung	Standard - 12 cm

### Premium Edition

3 kW Wärmepumpe

Smart- In Treppe vorbereitet für den Wärmepumpeneinbau

\* Daten der California Energy Commission: Wasser 39 °C, Luft 17 °C, Filterung 1×2 Stunden. Basierend auf TÜV Messungen mit Wärmepumpe.

\*\* Bei Anschluss des Mindeststroms können der/die Massagemotor(en) und die Heizinheit nicht gleichzeitig betrieben werden.

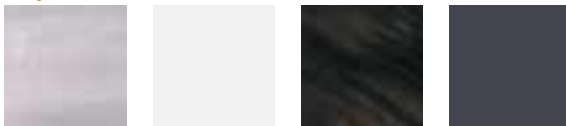




## Malaga **Life**

2 180 × 2 180 × 900 mm  
1 Liegeplatz, 5 Sitzplätze

### Acryl



Sterling silver

Ice White

Midnight canyon

Storm grey

### Seitenabdeckung



braun

grau

### Premium Edition

3 kW Wärmepumpe

Smart- In Treppe vorbereitet für den Wärmepumpeneinbau

### Deluxe Edition

Nettogewicht / Wasservolumen	335 kg / 1 200 l
Gestell	WPS
Seitenabdeckung	HorizonSide™ UV-beständig mit W-Seitenecke
Verstärkung	Poli-MAX™
Isolation	Life skandinavische Isolierung
Gesamtanzahl Düsen	40
Min.** / Opt. Energieverbrauch	1 × 25A - 230V / 50Hz / 3 × 16A - 400V / 50Hz
Pumpen	2 × 3 HP Einzelgeschwindigkeit
Zirkulationspumpen	W-EC Pumpe (0.25 kW)
WOW-System	–
Heizung	3 kW
Bedienfeld	Easy7
Zusatzbedienfeld	–
Wasserreinigung	Ozmix™ System (Ozone + mixer)
Filterkartusche	1 × Superfine
Flache Wasserdüsen	3 × 1 beleuchtet
Wasserfall	1 klein, beleuchtet
Exklusive Licht-Farbtherapie	Exklusive Spot- und Randbeleuchtung
Soundsystem	MyMusic™ 2.0
Whirlpool-Fernsteuerung	Smartphone App mit Wi-Fi Anschluss
Thermoabdeckung	Standard - 12 cm

\* Daten der California Energy Commission: Wasser 39 °C, Luft 17 °C, Filtration 1×2 Stunden. Basierend auf TÜV Messungen mit Wärmepumpe.

\*\* Bei Anschluss des Mindeststroms können der/die Massagemotor(en) und die Heizeinheit nicht gleichzeitig betrieben werden.



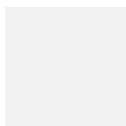
## Lima **Life**

2180 × 2180 × 900 mm  
7 Sitzplätze

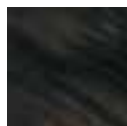
### Acryl



Sterling silver



Ice White



Midnight canyon

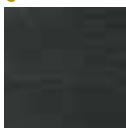


Storm grey

### Seitenabdeckung



braun



grau

### Deluxe Edition

Nettogewicht / Wasservolumen	346 kg / 1 300 l
Gestell	WPS
Seitenabdeckung	HorizonSide™ UV-beständig mit W-Seitenecke
Verstärkung	Poli-MAX™
Isolation	Life skandinavische Isolation
Gesamtanzahl Düsen	44
Min.** / Opt. Energieverbrauch	1 × 25A - 230V / 50Hz / 3 × 16A - 400V / 50Hz
Pumpen	2 × 3 HP Einzelgeschwindigkeit
Zirkulationspumpen	W-EC Pumpe (0.25 kW)
WOW-System	-
Heizung	3 kW
Bedienfeld	Easy7
Zusatzbedienfeld	-
Wasserreinigung	Ozmix™ System (Ozone + mixer)
Filterkartusche	1 × Superfine
Flache Wasserdüsen	2 × 1 beleuchtet
Wasserfall	1 klein, beleuchtet
Exklusive Licht-Farbtherapie	Exklusive Spot- und Randbeleuchtung
Soundsystem	MyMusic™ 2.0
Whirlpool-Fernsteuerung	Smartphone App mit Wi-Fi Anschluss
Thermoabdeckung	Standard - 12 cm

### Premium Edition

3 kW Wärmepumpe

Smart- In Treppe vorbereitet für den Wärmepumpeneinbau

\* Daten der California Energy Commission: Wasser 39 °C, Luft 17 °C, Filterung 1×2 Stunden. Basierend auf TÜV Messungen mit Wärmepumpe.

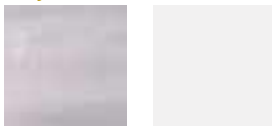
\*\* Bei Anschluss des Mindeststroms können der/die Massagemotor(en) und die Heizinheit nicht gleichzeitig betrieben werden.



## Manhattan

2 010 × 1 530 × 850 mm  
1 Liegeplatz, 2 Sitzplätze

### Acryl



Sterling silver

Ice White

### Seitenabdeckung



braun

grau

### Premium Edition

3 kW Wärmepumpe

Smart- In Treppe vorbereitet für den Wärmepumpeneinbau

### Deluxe Edition

Nettogewicht / Wasservolumen	242 kg / 710 l
Gestell	WPS
Seitenabdeckung	HorizonSide™ UV-beständig mit W-Seitenecke
Verstärkung	Poli-MAX™
Isolation	Life skandinavische Isolierung
Gesamtanzahl Düsen	30
Min.** / Opt. Energieverbrauch	1 × 16A - 230V / 50Hz / 1 × 25A - 230V / 50Hz
Pumpen	1 × 3 HP Einzelgeschwindigkeit
Zirkulationspumpen	W-EC Pumpe (0.25 kW)
WOW-System	–
Heizung	3 kW
Bedienfeld	Easy7
Zusatzbedienfeld	–
Wasserreinigung	Ozmix™ System (Ozone + mixer)
Filterkartusche	1 × Superfine
Flache Wasserdüsen	2 × 1 beleuchtet
Wasserfall	–
Exklusive Licht-Farbtherapie	Exklusive Spot- und Randbeleuchtung
Soundsystem	MyMusic™ 2.0
Whirlpool-Fernsteuerung	Smartphone App mit Wi-Fi Anschluss
Thermoabdeckung	Standard - 12 cm

\* Daten der California Energy Commission: Wasser 39 °C, Luft 17 °C, Filterung 1×2 Stunden. Basierend auf TÜV Messungen mit Wärmepumpe.

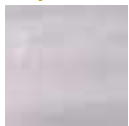
\*\* Bei Anschluss des Mindeststroms können der/die Massagemotor(en) und die Heizeinheit nicht gleichzeitig betrieben werden.



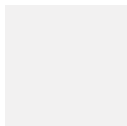
## Budapest **Life**

2 000 × 2 000 × 890 mm  
2 Liegeplätze, 3 Sitzplätze

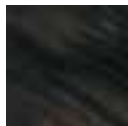
### Acryl



Sterling silver



Ice White

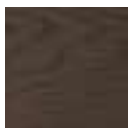


Midnight canyon

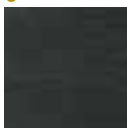


Storm grey

### Seitenabdeckung



braun



grau

### Deluxe Edition

Nettogewicht / Wasservolumen	299 kg / 1 200 l
Gestell	WPS
Seitenabdeckung	HorizonSide™ UV-beständig mit W-Seitenecke
Verstärkung	Poli-MAX™
Isolation	Life skandinavische Isolierung
Gesamtanzahl Düsen	42
Min.** / Opt. Energieverbrauch	1 × 16A - 230V / 50Hz / 1 × 25A - 230V / 50Hz
Pumpen	1 × 3 HP Einzelgeschwindigkeit
Zirkulationspumpen	W-EC Pumpe (0.25 kW)
WOW-System	-
Heizung	3 kW
Bedienfeld	Easy7
Zusatzbedienfeld	-
Wasserreinigung	Ozmix™ System (Ozone + mixer)
Filterkartusche	1 × Superfine
Flache Wasserdüsen	-
Wasserfall	-
Exklusive Licht-Farbtherapie	Exklusive Spot- und Randbeleuchtung
Soundsystem	MyMusic™ 2.0
Whirlpool-Fernsteuerung	Smartphone App mit Wi-Fi Anschluss
Thermoabdeckung	Standard - 12 cm

### Premium Edition

3 kW Wärmepumpe

Smart- In Treppe vorbereitet für den Wärmepumpeneinbau

\* Daten der California Energy Commission: Wasser 39 °C, Luft 17 °C, Filterung 1×2 Stunden. Basierend auf TÜV Messungen mit Wärmepumpe.

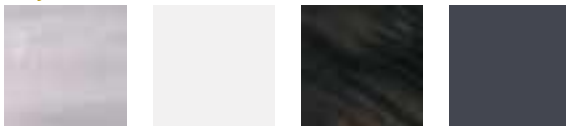
\*\* Bei Anschluss des Mindeststroms können der/die Massagemotor(en) und die Heizinheit nicht gleichzeitig betrieben werden.



## Prague **Life**

2 000 × 2 000 × 900 mm  
1 Liegeplatz, 5 Sitzplätze

### Acryl



Sterling silver

Ice White

Midnight canyon

Storm grey

### Seitenabdeckung



braun

grau

### Premium Edition

3 kW Wärmepumpe

Smart- In Treppe vorbereitet für den Wärmepumpeneinbau

### Deluxe Edition

Nettogewicht / Wasservolumen	280 kg / 1 200 l
Gestell	WPS
Seitenabdeckung	HorizonSide™ UV-beständig mit W-Seitenecke
Verstärkung	Poli-MAX™
Isolation	Life skandinavische Isolierung
Gesamtanzahl Düsen	50
Min.** / Opt. Energieverbrauch	1 × 16A - 230V / 50Hz / 1 × 25A - 230V / 50Hz
Pumpen	1 × 3 HP Einzelgeschwindigkeit
Zirkulationspumpen	W-EC Pumpe (0.25 kW)
WOW-System	–
Heizung	3 kW
Bedienfeld	Easy7
Zusatzbedienfeld	–
Wasserreinigung	Ozmix™ System (Ozone + mixer)
Filterkartusche	1 × Superfine
Flache Wasserdüsen	2 × 1 beleuchtet
Wasserfall	–
Exklusive Licht-Farbtherapie	Exklusive Spot- und Randbeleuchtung
Soundsystem	MyMusic™ 2.0
Whirlpool-Fernsteuerung	Smartphone App mit Wi-Fi Anschluss
Thermoabdeckung	Standard - 12 cm

\* Daten der California Energy Commission: Wasser 39 °C, Luft 17 °C, Filterung 1×2 Stunden. Basierend auf TÜV Messungen mit Wärmepumpe.

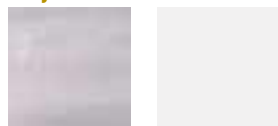
\*\* Bei Anschluss des Mindeststroms können der/die Massagemotor(en) und die Heizeinheit nicht gleichzeitig betrieben werden.



## Firenze

2130 × 1600 × 750 mm  
2 Liegeplätze, 1 Sitzplatz

### Acryl



Sterling silver

Ice White

### Seitenabdeckung



braun

grau

### Deluxe Edition

Nettogewicht / Wasservolumen	227 kg / 750 l
Gestell	WPS
Seitenabdeckung	HorizonSide™ UV-beständig
Verstärkung	Poli-MAX™
Isolation	Life skandinavische Isolierung
Gesamtanzahl Düsen	37
Min.** / Opt. Energieverbrauch	1 × 16A - 230V / 50Hz / 1 × 25A - 230V / 50Hz
Pumpen	1 × 2 HP Einzelgeschwindigkeit
Zirkulationspumpen	W-EC Pumpe (0.25 kW)
WOW-System	-
Heizung	3 kW
Bedienfeld	Easy4
Zusatzbedienfeld	-
Wasserreinigung	Ozmix™ System (Ozone + mixer)
Filterkartusche	1 × MicroPlus antibakteriell
Flache Wasserdüsen	-
Wasserfall	-
Exklusive Licht-Farbtherapie	Exklusive Spot- und Randbeleuchtung
Soundsystem	MyMusic™ 2.0
Whirlpool-Fernsteuerung	Smartphone App mit Wi-Fi Anschluss
Thermoabdeckung	Standard - 12 cm

### Premium Edition

3 kW Wärmepumpe

Smart- In Treppe vorbereitet für den Wärmepumpeneinbau

\* Daten der California Energy Commission: Wasser 39 °C, Luft 17 °C, Filterung 1×2 Stunden. Basierend auf TÜV Messungen mit Wärmepumpe.

\*\* Bei Anschluss des Mindeststroms können der/die Massagemotor(en) und die Heizinheit nicht gleichzeitig betrieben werden.



### SpaGrip Spa montiert

Griff, der an die Seitenverkleidung der Pools angebracht werden kann. Der Griff ist rostfrei und mit rutschfestem Schaumstoff überzogen. Ermöglicht einen bequemen und sicheren Ein- und Ausstieg.



### SpaGrip-Standgerät

Die bodenstehende Version von SpaGrip kann unter den Whirlpool geklemmt und an der Seitenabdeckung befestigt werden. Es garantiert einen bequemen und sicheren Zugang zum Spa und kann bei Nichtgebrauch ausgetauscht werden.



### Handtuchhalter

Nützliches Poolzubehör, auf dem Sie Ihr Handtuch oder Ihre Kleidung knitterfrei, und ohne dass sie nass werden, aufbewahren können.



### Spaziano-Tisch

Ihre Speisen und Getränke, Ihr Buch, Mobiltelefon und Ihre Sonnenbrille bleiben in greifbarer Nähe. Säule aus rostfreiem Stahl, die an jedem Whirlpool angebracht werden kann.



### WelliStep

Die problemlose Spa-Stufe, die keine Wartung erfordert, mit einer UV-beständigen Kunststoffkonstruktion, einer Tragfähigkeit von 120 kg, rutschfesten Gummistufen und Abmessungen von 707×621×425 mm.



### Swim-Spa-Treppe

Maße mit Handlauf: 147×165×93,5 cm  
Maße ohne Handlauf: 147×77×88 cm



### Smart-In Step

Smart-In Step mit Wärmepumpen-Stauraum. In den Peaklife-Spa-Modellen stehen zusätzliche Funktionen zur Verfügung, wie zum Beispiel eine USB-Buchse und eine LED-Beleuchtung, die in die Farbtherapie Exclusive Lights integriert werden kann.



### Dank modernstem Kühlmittel

Dank modernster Kühlmittel und hochwertigem Kompressor können Sie die Heizkosten Ihres Spas deutlich senken. Der verstärkte Lüfter reduziert den Geräuschpegel und die Vibrationen des Geräts.



### WIS - Wellis intelligentes System

Der intelligente Wasseranalysator WIS bietet eine gründliche Analyse des Whirlpoolwassers und misst Qualität, Temperatur und Leitfähigkeit. Die Mobiltelefon-App ist mit allen Spa-Typen kompatibel und ermöglicht die Echtzeitüberwachung der Wasserbedingungen für sofortige Aktualisierungen.



### Automatischer Wasserhärte- oder PH-Wertmesser

Mit diesem Gerät können Sie ständig die Wasserhärte und den pH-Wert Ihres Whirlpoolwassers überprüfen und die richtige chemische Zusammensetzung sicherstellen.



### Sitzerhöhungskissen für Pools

Passt sich an alle Pools an, ist bequem, kann befestigt werden und ist je nach Wassermenge höhenverstellbar. Massives hitzebeständiges Material, leichtes Auffüllen, mit standardmäßiger Rohranpassung und Noppen für die Rutschfestigkeit.



### Schwimmender Chemikaliendosierer

Gewährleistet die einheitliche Verteilung der Chemikalien. Das Mittel im Dosierer kommt so nicht mit dem Gehäuse in Kontakt, wodurch dieses weder beschädigt noch verfärbt wird. Die Chemikaliendosierung kann stufenweise eingestellt werden.



### Filtereinsatzreinigungssystem

Ziel des Systems zur Filtereinsatzreinigung von Wellis ist, dass Sie den Filtereinsatz Ihres Whirlpools im Handumdrehen säubern können.



### Spa Wand Poolreiner

Der manuelle Spa-Wand-Poolreiner ermöglicht es, den Schmutz vom Poolboden, Treppen und von der Oberfläche einzusammeln, ohne das Wasser ablassen zu müssen. Wird mit speziellen Reinigungsköpfen geliefert.



### Manueller Filtereinsatzreiner

Der manuelle Filtereinsatzreiner ermöglicht die schnelle und einfache Reinigung der Filter. Säubert acht Lamellen gleichzeitig, spritzt nicht und kann mit dem Gartenhahn verbunden werden.



### Spa-Reinigungshandschuh

Spa-Reinigungshandschuh Dieser Handschuh nutzt Mikrofasertechnologie, um Staub und Schmutz sanft von Oberflächen zu entfernen und so Kratzer und Anlaufen zu verhindern.



### Tücher für Spa-Abdeckungen

Reinigungstücher für Spa-Abdeckungen dienen zur Reinigung Ihrer Spa- oder Whirlpool-Abdeckung und entfernen Schmutz und Flecken, ohne dass zusätzliche Reinigungsmittel erforderlich sind.



### Spa-Reinigungsscheibe

Entfernt Öle auf der Wasseroberfläche und reduziert die Bildung von Schaumlinien. Absorbiert Schaum, ölige Rückstände, einschließlich Körperöle und Sonnencreme. Verbessert die Filterleistung.



### Easy-Lifter Abdeckungs lifter

Mit dem Easy-Lifter Abdeckungs lifter kann die Thermoabdeckung auch alleine einfach entfernt werden. Ist für jede Whirlpool-Größe geeignet. Beständige Oberfläche mit Pulverbeschichtung. Mit rutschfestem Griff.



### Universaler Abdeckungs lifter

Mit dem universalen Abdeckungs lifter ist die Entfernung von Abdeckungen so einfach wie noch nie. Zwischen Wand und Poolseite müssen zwecks ordnungsgemäßen Betrieb mindestens 60 cm freigelassen werden. Kann auch mit der Xtreme™-Thermoabdeckung verwendet werden.



Wellis®

Die im Katalog abgebildeten Produkte dienen lediglich der Veranschaulichung und entsprechen nicht immer den Spezifikationen des beworbenen Produkts.  
Wellis behält sich das Recht vor, die Produkte - einschließlich der Produktpalette - ohne vorherige Ankündigung, nach der Druckfreigabe zu ändern.  
Die Preise beinhalten die gesetzliche Mehrwertsteuer.

Für Druckfehler übernehmen wir keine Haftung.

MAR1323

[welliswhirlpools.de](http://welliswhirlpools.de)